

Qu'est ce qu'un serveur web ?

<https://blog.lws-hosting.com/divers/serveur-web>

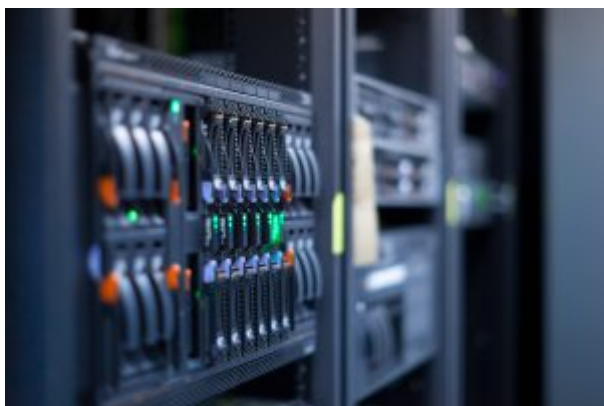
Vous êtes un peu perdu dans toutes ces appellations qui sont **serveur web**, **hébergement web**, **site web**, ... Nous allons voir dans cet article les différences de chacun et comment choisir suivant votre besoin.

Pour mieux se situer, on entend par serveur web tout type de serveur qui permet la **diffusion d'un contenu** que ce soit sur internet ou en intranet. Son but va être de diffuser des informations aux personnes lui en faisant la requête (clients). Les serveurs web sont apparus dans les années 90 grâce à Tim Berners-Lee qui est considéré comme le fondateur de **World Wide Web**.

Comment fonctionnent les serveurs Web ?

Un **serveur web** est composé d'un logiciel permettant de communiquer avec le **protocole HTTP**. Les plus connus sont **Apache et Nginx**. Ces logiciels interprètent les requêtes HTTP des clients, les traitent en exécutant les lignes de codes du site (PHP, ...) et renvoient le contenu demandé sous forme HTML. Vous l'aurez compris, lorsque vous êtes sur un navigateur et que vous souhaitez accéder à un site web, votre navigateur envoie une demande au serveur "j'aimerais afficher cette page" et le serveur vous la renvoie en HTML/CSS/JS. Ensuite, votre navigateur interprète la réponse et vous affiche la page demandée.

Evidemment, un serveur web peut traiter plusieurs demandes simultanément suivant ses performances et c'est pour cela que le choix d'un serveur web est important afin d'éviter la surcharge et de pénaliser vos clients.



Hébergement Web ou serveur Web ?

La distinction n'est pas toujours facile à comprendre surtout pour les novices. Nous allons donc voir cela un peu plus en détails.

Un **hébergement web** est un ensemble de services avec des quotas alloués (notamment l'espace de stockage) sur un serveur web. Vous avez donc en général **plusieurs hébergements** sur un seul et même **serveur web**. Vous l'aurez donc compris, avec un hébergement web, vous serez plus limité qu'avec un serveur web cependant ce n'est pas toujours rentable ni utile de prendre un serveur web.

Un **serveur web** est utile dans certains cas :

- Vous avez un **trafic important** et vous avez donc besoin de **plus de ressources** qu'un hébergement web ne peut vous procurer.
- Vous avez besoin d'**installer des bibliothèques / modules php spécifiques** ou vous avez besoin d'un accès root à votre serveur.

Cependant, si vous avez un petit site vitrine pour votre entreprise avec peu de visites par exemple, il sera préférable de rester sur un hébergement web afin de ne pas vous compliquer la vie. En effet, un serveur web est un peu plus complexe à configurer qu'un hébergement web lambda. Mais il existe des logiciels permettant de simplifier la mise en place et la gestion d'un serveur web.

Gérer un serveur Web

serveur-web

Pour **gérer un serveur web**, vous pouvez le faire en utilisant uniquement des lignes de commande mais cela est très complexe et surtout réservé aux utilisateurs avancés.

Pour éviter cela, il existe de nombreux logiciels de gestion permettant de gérer son serveur web et de le paramétrer simplement. Les plus connus sont **WHM/cPanel** mais qui est assez onéreux ainsi que **ISPConfig** qui lui est un logiciel de gestion gratuit. Voici un comparatif de ces deux [panneaux de gestion](#).

L'utilisation d'un logiciel de ce type vous permet de gérer votre serveur simplement avec une interface web. Vous pouvez configurer vos sites, vos emails, vos comptes ftp, vos modules php, etc très simplement et sans une ligne de commande.

Trouver un serveur Web adapté

Si vous êtes novice dans l'administration de serveur web, nous vous conseillons plutôt de rester sur un [hébergement web standard](#) cependant si vous souhaitez vous lancer dans un **serveur VPS** avec un panneau de gestion **ISPConfig**, nous pouvons vous proposer ces [offres VPS](#).

Pour bien choisir votre serveur VPS, vous devez vérifier que le serveur web en question supporte bien le langage de programmation que votre site utilise. La plupart des sites actuels utilisent PHP. Vous pouvez héberger un site de ce type sur un système d'exploitation Linux grâce à Apache ou Nginx. Toutes nos [offres serveurs web](#) proposent des distributions linux.

Ensuite, vous devez vérifier que les **ressources** sont en adéquation avec vos **pré-requis techniques**. Un logiciel comme Prestashop ou WordPress n'a pas des pré-requis importants mais suivant votre trafic et vos plugins/modules, il vous faudra les augmenter avec notamment plus de **RAM/CPU**.

Concernant l'**espace de votre disque**, nos offres proposent soit **SSD** soit **HDD**. Pour la rapidité et si vous n'avez pas beaucoup à stocker sur votre serveur, nous vous conseillons un disque SSD qui permet à votre site d'être jusqu'à **10 fois plus rapide** qu'avec un HDD. Un HDD peut être intéressant dans le cas où vous utilisez votre serveur web comme un serveur de stockage, d'emails, ... ou si vous avez de nombreuses images.

Enfin, nous vous conseillons de vous faire **accompagner par un professionnel de l'hébergement** pour choisir et configurer votre serveur VPS dans le cas où vous n'avez pas un savoir-faire suffisant. Nous proposons des infogérances afin de vous aider dans la mise en place et la configuration de votre serveur web.

Revision #1

Created 2021-08-31 19:11:21 UTC by Admin

Updated 2021-08-31 19:16:33 UTC by Admin